

Etienne Bossut

# REMAKE

DU 9 MARS AU 3 JUIN 2018  
MUSÉE DES BEAUX-ARTS DE DOLE

Musée des Beaux-arts de Dole - 85 rue des Arènes - 39100 Dole  
[www.sortiradole.fr](http://www.sortiradole.fr) - [www.musees-franche-comte.com](http://www.musees-franche-comte.com) - [www.facebook.com/museedole](http://www.facebook.com/museedole)



frac  
franche-comté

FRAC Provence  
Alpes  
Côte d'Azur  
Jura  
Lyon  
Marseille

ju  
ra



Le musée des Beaux-Arts de Dole  
présente l'exposition

**Etienne Bossut**

**REMAKE**

du 9 mars au 3 juin 2018

Cette exposition est organisée en partenariat avec le Frac Franche-Comté  
et le Frac PACA.

Visite de presse en présence de l'artiste le vendredi 9 mars à 14h30

Vernissage le vendredi 9 mars à 18h

**Relations presse**

Samuel Monier

03 84 79 78 64 (ligne directe) / [s.monier@dole.org](mailto:s.monier@dole.org)

# L'EXPOSITION

J'ai rencontré Etienne Bossut en 2008. Noëlle Chabert et moi-même avons invité Etienne à investir le musée Rodin en regard d'une exposition consacrée à la passion commune de Rodin et de Freud pour l'antique et le fragment. Ensemble, nous avons choisi ses trois *Laocoon(s)*, qui déclinaient, avec l'humour qui caractérise le travail d'Etienne, une réinvention possible d'un des modèles de la sculpture, le groupe antique du Laocoon qui se trouve au musée du Vatican, à Rome. Sculpteur, Etienne Bossut l'est pleinement, et si son œuvre - plastique, colorée, quotidienne dans ses sujets - appartient à notre époque, son utilisation du moulage l'ancre clairement dans une pratique ancestrale de la sculpture. Car depuis quarante ans, Etienne Bossut moule des objets ordinaires en résine teintée : bidons, fauteuils, chaises, poêles à frire, skis de fond, douilles d'obus, cabane de chantier, voitures ou matelas pneumatiques, mais aussi défenses d'éléphant ou bittes d'amarrage, tout peut devenir prétexte à œuvre d'art.

L'objet le plus banal, par le biais du geste de l'artiste, se voit redoublé par son empreinte. Cette « ressemblance par contact »<sup>1</sup> ouvre des connivences à la fois vers *l'inframince* duchampien et vers la métaphore photographique tandis que le geste et ses traces, laissées souvent apparentes sur l'objet final, ramènent les questions de l'original et du bricolage dans un processus de production en série.

Etienne Bossut fabrique une empreinte du réel, mais déplacée, par les couleurs, les assemblages, les jeux de mots, les titres, les références que l'artiste emprunte dans l'art classique comme dans la culture populaire.

A l'époque de notre rencontre, Etienne habitait à Dole, dans le Jura. Dix ans après, lui devenu breton et moi doloise, le voilà de retour dans la ville où il a vécu et produit ses œuvres pendant presque vingt ans, pour investir les espaces du musée des Beaux-Arts de Dole, qui lui ouvre aujourd'hui largement ses portes, le plus généreusement possible.

L'exposition, qui se veut rétrospective, présentera des pièces anciennes appartenant à des collections publiques et privées ainsi que d'autres plus récentes, montrant ainsi la cohérence et la richesse du travail mené par l'artiste depuis quarante ans. Le parcours, volontairement non chronologique, répondra à une logique spatiale, l'artiste faisant jouer ses œuvres avec les espaces qui lui sont proposés comme terrain de jeu.

Ceux du musée de Dole sont singuliers : le musée étant installé dans un ancien pavillon d'officiers datant du XVIII<sup>e</sup> siècle, il garde de son ancienne destination une échelle presque « domestique », avec ses longs couloirs et ses salles compartimentées comme des chambres ou de petits appartements. À l'intérieur de ce musée-maison, les œuvres d'Etienne Bossut ne vont cesser de déplacer la question de l'objet vers celle de l'image et vice-versa. Ainsi, nous présenterons la toute première œuvre de l'artiste, *Mon Fauteuil*, moulage daté de 1976, qui vaut à la fois comme geste inaugural d'une démarche artistique et d'un mode opératoire mais aussi comme œuvre exemplaire de cette manière – assumée à partir d'elle – de brouiller les pistes et d'interroger le regardeur sur le statut de ce qui se trouve devant lui. Ainsi répond l'artiste à la question : « pourquoi mouler des objets en plastique ? » :

« C'est en cherchant à faire du mobilier, que j'ai eu l'idée de mouler un vieux fauteuil club en cuir, je me détourne du côté design, et ainsi opte pour la sculpture. En partie parce que je ne me trouve pas "à la hauteur" de cette vague de design plastique pop, mais surtout parce que je sens bien qu'il y a quelque chose "de personnel et d'intéressant" dans ce geste" le possible début d'un travail d'artiste ».

---

<sup>1</sup> Empruntée à Georges Didi-Huberman, *La Ressemblance par contact*, éd. de Minuit, Paris, 2008.

Ce travail d'artiste s'est déployé alors tout entier autour de la production, reproduction, donc réinterprétation :

REMAKE...

Le titre de l'exposition à lui seul résume cet effet de trouble permanent que se plaît à entretenir l'œuvre d'Étienne Bossut, en même temps qu'il indique, par la convocation du cinéma, que l'artiste, aussi, aime à raconter des histoires.

Pour cette exposition, le musée de Dole est associé au Frac Franche-Comté qui présente notamment, au même moment, une pièce magistrale produite pour l'exposition. Le Frac PACA est également partenaire de l'exposition qu'il présentera en 2019 très différemment.

Amélie Lavin

Directrice du musée des Beaux-Arts de Dole

Commissaire de l'exposition

# BIOGRAPHIE

## Expositions monographiques

2018

REMAKE, Musée des Beaux-Arts de Dole, FRAC Franche-Comté et FRAC PACA

2015

Maintenant, j'habite près de la mer, Galerie Valentin, Paris

Etudes, Art & Essai, Université de Rennes

2014

70-80, Project room, Galerie Valentin, Paris

Iles urbaines, Château d'Angers

2013

Tam Tam jungle, FRAC Franche-Comté, Besançon

Une Belge journée, Ricou Gallery, Bruxelles

2012

Avec Nicole et autres œuvres, MAMCO-Musée d'Art Contemporain, Genève

2011

No Pipe, Faux mouvement, Centre d'Art Contemporain, Metz

Etienne Bossut/ John Cornu, Ricou Gallery, Bruxelles

2010

Ruines, Musée des Beaux-arts, Nancy

Nature morte, Galerie Valentin, Paris

VOG, Espace municipal d'art contemporain Fontaine, Fontaine

Nicole, Musée des Beaux-Arts de Nantes

2009

Aspirant l'air de la mer, CRAC-Centre Régional d'Art Contemporain, Sète

Nouvelles acquisitions, Musée des Beaux-Arts et d'Archéologie de Besançon

2008

FIAC, hors les murs, Jardin des Tuileries, Paris

Laocoon(s) Etienne Bossut au Musée Rodin, Musée Rodin, Paris

Comme des images, Espace Art Contemporain les Roches, Le Chambon-sur-Lignon

2007

Dépasser les bornes, Abbaye Notre Dame de Quincy, Commissey

Bal Tragique Chez Valentin, Galerie Valentin, Paris

2006

Des illusions, Château des Adhémar, Montélimar

2005

La beauté des canons, Galerie Valentin, Paris

Travaux, Chapelle du Geneteil, Château Gontier

2004

Moulages en creux, Le Creux de l'Enfer, Centre d'art contemporain, Thiers

2003

Un peu d'incertitude, FRAC Alsace, Sélestat

Petits dessins, Galerie Hervé Bize, Nancy

Ping Pong avec Patrice Carré, Galerie Verney-Carron, Villeurbanne

2001

Mate-la, Galerie Art Attitude Hervé Bize, Nancy

2000

La vie est un jeu, Galerie Gabrielle Maubrie, Paris

Tout un tas de choses, L'Usine, FRAC Bourgogne & Consortium, Dijon

1999

100% polyester, 1980-1999, MAMCO-Musée d'Art Moderne et Contemporain, Genève

1998

Ma cabane etc., Ecole Nationale des Arts Décoratifs, Limoges, Centre d'Art Contemporain, Vassivière, Ecole Nationale des Arts Décoratifs, Aubusson

1997

Ma Cabane, Le 19, Centre régional d'art contemporain, Montbéliard  
Et le petit l'a peint..., Galerie Gabrielle Maubrie, Paris

1996

101 skis, Galerie Andata/Ritorno, Genève  
Placé beau, Galerie Gabrielle Maubrie, Paris

1995

Nuit gravement, Galerie Georges Verney-Carron, Villeurbanne  
Des pots, Le pavé dans la mare, Besançon

1993

Villa Arson, Centre d'art contemporain, Nice  
Abbaye Saint-André, Meymac

1992

Des gamelles et des fauteuils, Galerie Georges Verney-Carron, Villeurbanne

1991

Pacotilles, Galerie Le Gall-Peyroulet, Paris

1990

Série Noire, Galerie Georges Verney-Carron, Villeurbanne

1989

M.O.N.O.B.L.O.C, Ecole Supérieure d'Arts Plastiques, Valenciennes

1001 nuits, La Criée, Halle d'Art Contemporain, Rennes

Sculptures, Galerie Le Gall-Peyroulet, Paris

1988

Les glaces de la Galerie, Musée Sainte-Croix, Poitiers

1986

Son et lumière à Saint Paul 3 Châteaux, Angle, Saint-Paul-Trois-Châteaux

Le poids des anges, Hôtel des Postes, Grenoble

1985

Spirit off, Galerie J.-L.-J. Bertin, Lyon

1984

Vendredi 13, Galerie volée à une muse, Lyon

Plastiques plasticiens, Musée Ziem, Martigues

Mauvaises nouvelles des toiles, Galerie Andata/Ritorno, Genève

1980

Après le classicisme, Musée d'Art et d'Industrie, Saint-Etienne

### **Expositions collectives récentes(sélection depuis 2006)**

2018

Sculpter, faire à l'atelier : FRAC Bretagne, Rennes

2017

Collectionner, le désir inachevé, Musée des Beaux-Arts, Angers

FIAC, Galerie Valentin, Paris

Musée des Beaux Arts de Nantes

2016

Show d'hiver, Galerie Valentin, Paris

2015

Double-jeu, FRAC Corse, espace Saint-Jacques, Bonifacio

Temps libres, quartier d'été du FRAC Languedoc-Roussillon, Agde

2013

.doc, Galerie Edouard Manet, Gennevilliers

Ce lieu n'est pas la maison de Descartes, Maison Descartes, Amsterdam

L'arbre de vie, Collège des Bernardins, Paris

2012

D'une maison l'autre, chez Odile Repolt & François Huet, Brussels  
Le Spectacle de la Nature, FRAC Pays de la Loire, Gétigné-Clisson

2011

Accrochage, Ecole des Beaux-Arts, Angers

Galerie Georges Verney Carron, Lyon

What you see is not what it is : views on politics and poetics, Galerie Valentin, Paris

Etienne Bossut & John Cornu, Galerie Ricou, Bruxelles

Architectures/Dessins/Utopies, travaux de la collection du CNAP, National Museum of  
Contemporary Art (MNAC), Bucarest

Mouvements, L'Abbaye, Annecy

Dream a little dream, FRAC Auvergne, Clermont-Ferrand

APART, Festival, Saint-Rémy de Provence

Accrochage dans les Collections permanentes, Musée des Beaux-Arts, Nantes

L'Appartement, MAMCO-Musée d'Art Contemporain, Genève

2010

Babel, FRAC Auvergne, Clermont-Ferrand

Musée Despiauwilérick, Mont de Marsan

2009

Auto. Dream and matter, Centre d'art du Dos de Mayo, Madrid

Parcours contemporain, Fontenay-le-Comte

Mes Dalton, Chapelle du Genéteil, Château Gontier

30 ans: 1979- 2009, Pas nécessaire et pourtant indispensable, Abbaye Saint-André, Centre  
d'art contemporain, Meymac

Château en chantier (entre crochets), Domaine du Château d'Avignon, Saintes-Maries-de-  
la-mer

90 minutes, Saline Royale, Arc-en-Senans

Auto. Dream and matter, Laboral Centro de Arte, Gijon

Afterwards, Galerie Mead, Université de Warwick, Coventry

Trivial abstract, Villa Arson, Nice

Un Plan simple 1/3, Centre d'art Mira Phalaina, Maison Populaire, Montreuil

Texto, Fondation Salomon Hors les murs, Annecy-le-Vieux

2008

La peinture en question (s)?, Les Abattoirs, Mons

Château de Tokyo / Palais de Fontainebleau, Château de Fontainebleau, Fontainebleau

La dégelée Rabelais, Carré Sainte-Anne, Montpellier

Regarde de tous tes yeux, Regarde, Musée des Beaux-arts de Nantes, Nantes

En marchant, en rêvant... oeuvres de la collection FRAC Bretagne, Château des Rohans,  
Pontivy

Less is less, more is more, that's all, CAPC, Bordeaux

Des constructeurs éclectiques, CRAC Languedoc-Rousillon, Sète

P2P, Casino, Luxembourg

2007

Stardust, MAC/VAL, Musée d'Art Contemporain du Val-de-Marne, Vitry-sur-seine

Pleins Phares Art Contemporain and Automobile, Cité de l'Automobile, Musée National-  
Collection Schlumpf, Mulhouse

Antidote 03, Galerie des galeries, Galeries Lafayette, Paris

De leur temps 2, Musée des Beaux-Arts, Grenoble

...Dans ces eaux-là, Domaine du Château d'Avignon, Les Saintes-Maries-de-la-Mer

Répliques, Maison de la Culture, Amiens

Mimetic, Communs du Château de Tanlay, Centre d'art de L'Yonne, Tanlay

On enchaîne, Parc culturel de Rentilly, Rentilly

One, Galerie Espace MICA, Rennes

2006

Chauffe, Marcel!, FRAC Languedoc-Roussillon, Château Musée de Bélesta, Sélestat

L'artiste et ceux qui le soutiennent, Espace Tajan, Paris

Prêts...Partez!, Arthotèque de Caen

Les Fils de Marcel, Centre Régional d'Art Contemporain, Sète

Ma colonne, Place de la révolution, Besançon

Archéologie, le jour d'après, Musée des Beaux-arts et d'Archéologie, Besançon

Yellow pages artists, Galerie Magda Danysz, Paris, FR

### **Collections publiques**

Musée des Beaux-arts et d'Archéologie de Besançon

Musée des Beaux-arts de Dole

MAMCO, Musée d'art contemporain de Genève

Musée d'art contemporain de Lyon

Musée des Beaux-arts de Nantes

Musée d'art moderne de la Ville de Paris

Musée Sainte-Croix, Poitiers

Musée d'Art Moderne de Saint-Etienne Métropole

MAC/VAL, Musée d'art Contemporain du Val-de-Marne, Vitry-sur-Seine

Fonds municipal de la Ville de Paris

FRAC Alsace

FRAC Auvergne

FRAC Bourgogne

FRAC Bretagne

FRAC Corse

FRAC Franche-Comté

FRAC Ile-de-France

FRAC Languedoc-Roussillon

FRAC PACA

FRAC Poitou-Charentes

FRAC des Pays de la Loire

Fonds National d'Art Contemporain, Paris

Le Consortium, Centre d'art contemporain, Dijon

Collection départementale d'art contemporain de Seine Saint-Denis

Institut d'Art Contemporain Rhône-Alpes, Nouveau Musée, Villeurbanne

Collection Galerie Lafayette, fond de dotation Famille Moulin

Collection JUMEX, Mexico



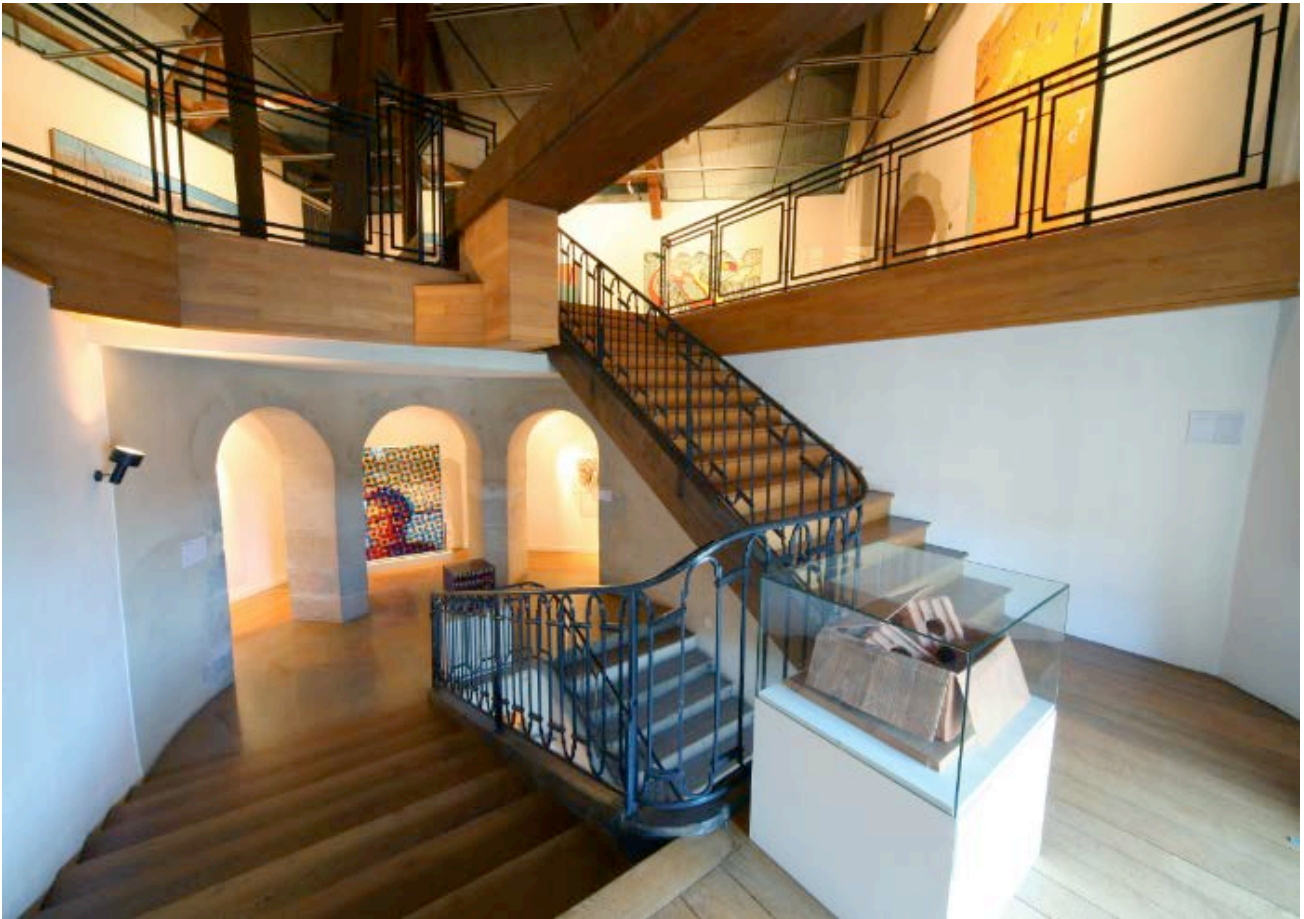
# LE MUSÉE DES BEAUX-ARTS DE DOLE

Fondé en 1821, le musée fut longtemps installé dans le Collège de l'Arc et dans l'ancienne Chapelle des Jésuites attenante, avant que la nécessité d'un lieu dédié et plus adapté à la richesse des collections, constituées tout au long du XIX<sup>e</sup> siècle, ne s'impose. En 1980, le musée déménage dans un bâtiment ancien, le Pavillon des officiers, édifice d'architecture comtoise du XVIII<sup>e</sup> siècle, rénové et réhabilité par l'architecte Louis Miquel. Élève pendant deux ans de Le Corbusier, Louis Miquel défend une architecture d'esprit brutaliste, marquée notamment par son goût pour le béton brut. Pour l'ouverture du « nouveau » musée de Dole, il livre un bâtiment qui, tout en respectant le bâtiment ancien, son plan en L, sa structure et ses volumes, se veut moderne dans sa sobriété et dans l'utilisation, comme une signature forte, du béton brut pour réaliser des balcons intérieurs. L'inauguration en 1980 est suivie trois ans après du développement d'une politique d'exposition et d'acquisition d'art contemporain qui ouvre ce musée des Beaux-Arts sur le présent et initie un dialogue entre les époques qui n'a jamais cessé depuis.



Aujourd'hui, le musée poursuit ce dialogue fécond en tâchant de le réinventer sans cesse, s'attachant à fonder son identité sur cette ouverture, sur cette idée du musée comme un lieu qui fait pont entre le passé et le présent, mais aussi entre les arts, entre les domaines de la création, entre les hommes. Le parcours à travers les collections permanentes du musée se déploie sur trois étages du bâtiment, permettant de traverser les époques de façon chronologique et thématique à la fois.

Au sous-sol, la collection d'archéologie est consacrée aux découvertes archéologiques du Jura, du Néolithique à l'époque mérovingienne. Au premier étage, un parcours thématique du XVII<sup>e</sup> au XIX<sup>e</sup> siècle rappelle la prospérité de Dole, capitale de la Comté jusqu'en 1678 : art bourguignon et comtois du Moyen Age au XVIII<sup>e</sup> siècle, peinture française des XVII<sup>e</sup>/XVIII<sup>e</sup> siècles (Vouet, Allegrain, Coypel), écoles italienne et nordique, auxquels s'ajoute une collection XIX<sup>e</sup> siècle faisant la part belle à l'école de Barbizon et aux maîtres comtois (Courbet, Pointelin, Brun).



En échos, réponses ou ruptures, des œuvres de la collection d'art contemporain viennent parfois casser le fil de l'histoire et jouer avec la chronologie, pour défendre une approche résolument non conformiste de l'histoire de l'art. La collection contemporaine traverse de fait l'ensemble du bâtiment, et occupe régulièrement tout le 3<sup>e</sup> étage. Elle s'est constituée depuis 1983 autour du Nouveau Réalisme (César, Arman,...) et de la Figuration critique des années 60 (Monory, Télémaque, Erró, Fromanger...). Elle continue à se développer aujourd'hui, entre art contemporain historique et jeune création, autour de deux grands axes majeurs : image et récit(s) d'une part, art et société d'autre part. Le dépôt des œuvres du Lab'bel, collection d'art contemporain du groupe Bel, vient enrichir ce fonds de façon très complémentaire, ouvrant la collection, largement picturale à ce jour, vers d'autres formes et d'autres familles artistiques.

La programmation du musée garde en fil rouge le dialogue ou l'alternance entre patrimoine et art contemporain : les projets défendus en art ancien s'inscrivent dans un rapport à l'histoire du musée, à son territoire, aux artistes qui constituent le socle historique de la collection. Les expositions d'art contemporain et les projets thématiques trans-historiques, eux, peuvent constituer autant de réponses aux grands axes scientifiques définis pour la collection contemporaine, tout en s'autorisant des chemins de traverses, des libertés, des interprétations (comme c'est le cas en musique), des déplacements....

# RELATIONS PRESSE

Contact : Samuel Monier - s.monier@dole.org



*Vue de l'exposition "Etienne Bossut - Oeuvres des années 70-80".*  
© Courtoisie de l'artiste / Galerie Valentin, Paris, cl. Sylvie Chan-Liat



*Pas ce soir, 2007*  
© Courtoisie de l'artiste



*Carpet Bombing*, 2005

© Courtoisie de l'artiste / MAC VAL, musée d'art contemporain du Val-de-Marne, cl. Jacques Faujour



*101 skis*, 1995

© Courtoisie de l'artiste / Frac Bourgogne



*Jardinage*, 1984

© Courtoisie de l'artiste / Frac Bretagne, cl. Hervé Beurel



*New...*, 1998-99

© Courtoisie de l'artiste / Frac Bretagne

# AU FRAC FRANCHE-COMTÉ

Du 4 février au 20 mai 2018

Commissaire de l'exposition : Sylvie Zavatta, directrice du Frac Franche-Comté



Depuis plus de 40 ans, Étienne Bossut réalise des moulages d'objets avec du polyester teinté dans la masse dans des couleurs rappelant le Pop Art.

En 2013, le Frac Franche-Comté a passé commande à l'artiste d'une pièce pérenne pour les espaces paysagers de la Cité des arts à Besançon, bâtiment conçu par l'architecte japonais Kengo Kuma pour abriter le Conservatoire à Rayonnement Régional et le Frac. La proposition d'Étienne Bossut évoque une forêt de bambous et met l'accent

sur les relations entre musique et art contemporain. L'œuvre est constituée en effet de 101 moulages de tabouret tam-tam – dessiné par Henry Massonnet en 1968 – superposés en 7 colonnes. Elle constitue également un clin d'oeil à la Colonne sans fin de Brancusi puisque comme cette dernière, *Tam tam jungle* est le résultat d'une addition d'éléments.

Les deux œuvres présentées au Frac dans le cadre de *Remake* sont, comme l'indique le titre de l'exposition, d'une autre nature. *Pchittt...*, 1982-2017, est le moulage intégral d'une Porsche de 1951. Au Frac elle se présente sur un socle à la manière d'une sculpture mais aussi des nouveaux véhicules présentés par les constructeurs lors de salons. Si ce n'est sa couleur, l'espace où elle est présentée, le temps nécessaire à sa réalisation (trente-cinq ans) et le fait que ses quatre pneus soient dégonflés la rendant impropre à la circulation, rien ne la différencie au premier regard d'une Porsche « ordinaire ».

*Miroirs* est composé de trois moulages de miroirs de tailles différentes accrochés au mur de façon linéaire. Cette œuvre qui relève d'un autre procédé récurrent chez l'artiste de par sa dimension sérielle évoque également tout un pan de l'art du XXe siècle et renvoie à l'histoire de la peinture depuis les tableaux ronds ou ovoïdes nommés tondos, jusqu'aux miroirs de Roy Lichtenstein en passant par *Les Ménines* de Vélasquez ou le *Bar aux Folies Bergère* de Manet... Mais elle constitue également une pièce emblématique de « l'état d'esprit » de l'artiste et de l'humour qui préside à sa démarche en ce sens qu'elle se veut faussement tautologique. *Miroirs* représente des miroirs, certes, mais ces miroirs, comme ceux de Lichtenstein, sont aveugles. Ils ne reflètent aucune image puisqu'ils sont eux-mêmes des images. *Miroirs* résume ainsi à elle seule la démarche de cet artiste qui à l'instar de Raymond Hains est grand amateur de jeux de mots et de lapalissades et qui affirme en termes facétieux : « Je crois que ce qui me motive résolument et me situe dans notre époque de grande production, c'est de réaliser, moi-même, à la main, dans mon atelier, des objets traditionnellement crachés par des machines, non par ironie ou goût du paradoxe, mais pour en quelque sorte participer à la fête. »

# INFORMATIONS PRATIQUES

**Etienne Bossut**

## REMAKE

du 9 mars au 3 juin 2018

### Musée des Beaux-Arts de Dole

85 rue des arènes - 39100 Dole

tél : 33 (0)3 84 79 25 85

ouvert tous les jours de 10h à 12h & de 14h à 18h sauf dimanche matin et lundi

1 ou 2 mercredis par mois, ouverture en nocturne jusqu'à 20h

entrée libre, renseignements au 03 84 79 25 85

[www.sortiradole.fr](http://www.sortiradole.fr) et [www.musees-franche-comte.com](http://www.musees-franche-comte.com)

[www.facebook.com/museedole](https://www.facebook.com/museedole)

### Commissariat de l'exposition

Amélie Lavin, directrice du musée des Beaux-Arts de Dole

### Relations presse

Samuel Monier, responsable des expositions temporaires et des collections

[s.monier@dole.org](mailto:s.monier@dole.org) / 03 84 79 78 64

### Médiation culturelle

Laurence Collombier, responsable du service des publics

[l.collombier@dole.org](mailto:l.collombier@dole.org)

### Programmation autour de l'exposition

#### - Lors du vernissage, le vendredi 9 mars à 18h

Concert avec la classe de saxophone de Laurent Blanchard (Conservatoire à Rayonnement Départemental de Dole), Adèle Vernet et Zhihac Wang

#### - Apérimusées, les mercredis à 18h30

Le 21 mars : visite commentée de l'exposition par Laurence Collombier

Le 4 avril : « I love plastic », avec les élèves de BTS design produit du lycée Duhamel et Charlie Odile, professeur d'arts plastiques

Le 18 avril : programmation en cours de finalisation

#### Le 2 mai : rencontre avec l'artiste dans son exposition

suivi d'un concert de percussions organisé par le Conservatoire à Rayonnement Départemental

Le 31 mai : Musimisée, moment musical en partenariat avec le Conservatoire à Rayonnement Départemental sous la direction de Myriam Lacroix, et la classe de CM1 de l'école Beauregard

#### - La Nuit des Musées

Le samedi 19 mai de 17h à Minuit, programme en cours de finalisation

#### - La VD, Visite du Dimanche

Les dimanches suivants à 15h : 18 mars, 8 et 22 avril, 6 et 27 mai

Visite commentée de l'exposition par une guide conférencière

#### - La VAG, Visite Atelier Goûter

Les mardis 10 et 17 avril à 14h30 : enfants de 5 à 11 ans, payant et sur inscription

#### - La VTP, Visite Tout Public

Les jeudis 12 et 19 avril à 14h30 : visite commentée de l'exposition par une guide conférencière

### Publication

*Remake. Etienne Bossut*, textes de Julie Crenn, Vincent Pécoil, 108 p. (à paraître courant 2018)

