

Invitation dans LE JURA CLUNISIEN



En 909, l'abbé Bernon partit du Jura pour aller fonder Cluny, accompagné de douze moines, six de Baume et six de Gigny. Sculptures de Josette Coras. Cliché A. Tournier.

**Assemblée générale
de la Fédération Européenne des Sites Clunisiens : samedi 17 mai 2014**

Journées de découverte dans le Jura : 16 - 18 mai 2014

5 ans après les manifestations du 1100^e anniversaire de la fondation de Cluny, le Jura accueille l'assemblée générale annuelle de la Fédération Européenne des Sites Clunisiens.

Le Jura tient une place à part dans l'histoire clunisienne. Ici l'abbé Bernon a testé, dans les abbayes de Gigny puis de Baumeles-Messieurs, une adaptation de la règle de saint Benoît développée ensuite à Cluny. C'est du Jura que Bernon partit avec 12 moines pour fonder Cluny, « phare de l'Occident médiéval ». Enfin, l'architecture des édifices jurassiens des environs de l'an Mil constitue une archive et une référence précieuses pour l'évolution de l'architecture clunisienne.

A l'occasion de la tenue de l'assemblée générale de la Fédération Européenne des Sites Clunisiens à Dole le 17 mai 2014, les sites jurassiens membres de la Fédération proposent un week-end de découverte. Il débute en Bourgogne et se prolonge dans le Jura du 16 au 18 mai. Vous serez accueillis avec chaleur par les collectivités et associations, avec le concours de guides compétents, dans des lieux qui méritent le détour.



Avec le concours des sites jurassiens membres de la Fédération Européenne des Sites Clunisiens

Vendredi 16 mai 2014

DIJON

Le Musée archéologique de Dijon accueille du 16 mai au 24 août une exposition d'Agnan Kroichvili. Intitulée « De pierre en pierre », elle est inspirée par le relevé des dalles funéraires médiévales et modernes conservées par le Musée. Cette exposition prolonge le travail entrepris par l'artiste dans le Jura, à Gigny et Baume-les-Messieurs, puis décliné dans de nombreux sites clunisiens, dont Moissac en 2013.

Le Musée est installé dans l'aile principale de l'ancienne abbaye bénédictine Saint-Bénigne à deux pas de la cathédrale du même nom.



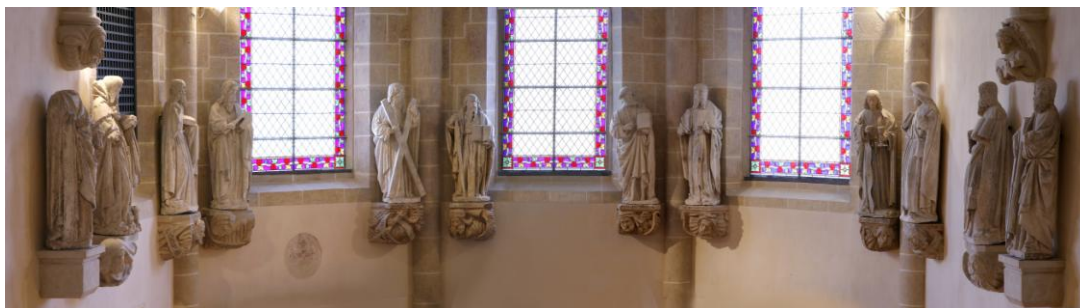
Musée archéologique de Dijon, 5 rue Docteur Maret, 21000 DIJON Tél. : 03 80 48 83 70

Samedi 17 mai 2014

DOLE, Collège Saint-Jérôme

En 1494, le prieur de Cluny, Antoine de Roche, érige à Dole un collège, le troisième et dernier fondé par l'ordre après Paris et Avignon. La chapelle, aujourd'hui auditorium du conservatoire, abrite les remarquables statues du cycle des apôtres et des prophètes commandées par Antoine de Roche sur le modèle de celles initialement prévues pour la chapelle des Bourbons à Cluny.

L'Assemblée générale de la Fédération Européenne des Sites clunisiens a lieu dans ce cadre prestigieux.



Cl. H. Bertrand

Office de Tourisme du Pays de Dole. 6 Place Grévy, 39100 DOLE Tél : 03 84 72 11 22

info@tourisme-paysdedole.fr www.tourisme-paysdedole.fr



Cl. B. Poitou



Cl. M.-J. Lambert

POLIGNY, Notre-Dame de Mouthier-Vieillard

Cette église, au centre d'une vaste paroisse au Moyen Âge, compta plus de 15 chapelles au XIV^e siècle.

Elle renferme un remarquable ensemble de sculptures bourguignonnes du XV^e siècle et un retable Renaissance en albâtre.

Office de Tourisme. Place des Déportés, 39800 POLIGNY Tél : 03 84 37 24 21 tourisme.poligny@wanadoo.fr

VAUX-SUR-POLIGNY, Prieuré Notre-Dame

Fondé en 1020 par le comte de Bourgogne, le prieuré fut au centre d'un grand domaine agricole et son prieur nommé chambrier pour la province d'Allemagne. Des vitraux de Bégule éclairent la chapelle (église paroissiale). Une association et la commune œuvrent à faire connaître le prieuré, la chapelle (église paroissiale) et le château contigu.



Cl. R. Poncet



Cl. Amis de Vaux

Office de Tourisme. Place des Déportés, 39800 POLIGNY Tél : 03 84 37 24 21 tourisme.poligny@wanadoo.fr

Coordination : Conservation du Patrimoine, Conseil général du Jura, 17 rue Rouget de Lisle 39039 LONS-LE-SAUNIER Cedex Tél. : 03 84 87 33 64 ou 06 82 45 22 63 juramusees@cg39.fr, mjlambert@cg39.fr

Dimanche 18 mai



Cl. B. Leroy



Cl. J.-L. Mathieu



Cl. CRAOA Vesoul



CL ; B. Lyet

BAUME-LES-MESSIEURS, abbaye Saint-Pierre

Au cœur d'une reculée emblématique, l'abbaye a conservé sa structure médiévale et moderne. Elle fait l'objet de recherches archéologiques qui renouvellent considérablement les connaissances. Le logis abbatial, propriété du Conseil général du Jura, est devenu un lieu d'expérimentation culturelle original en milieu rural.

La commune assure de son côté des visites guidées de l'abbaye.

Conservation départementale du Patrimoine, 17 rue Rouget-de-Lisle, 39039 LONS-LE-SAUNIER Cedex Tél. : 03 84 87 33 69

www.juramusees.com juramusees@cg39.fr mjlambert@cg39.fr

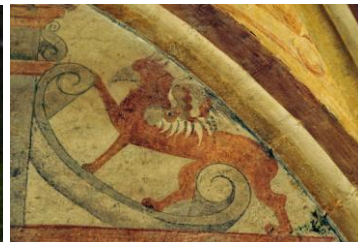
Mairie, 39210 BAUME-LES-MESSIEURS baumelesmessieurs@wanadoo.fr



Cl. M.-J. Lambert



Cl. J.-P. Gantier



Cl. J.-P. Gantier

RUFFEY-SUR-SEILLE, prieuré Saint-Christophe

Les propriétaires ont redonné aux lieux leur beauté : fresques, fenêtre ogivale, cheminée monumentale avec plaque de cheminée de 1739 aux armes de Cluny !!! Un gîte accueille les amoureux d'histoire et de vieilles pierres.

Prieuré Saint-Christophe. 39140 RUFFEY-SUR-SEILLE Tél : 06 77 44 48 74 gantier.jeanpaul@gmail.com



.Cl. J.-P. Roux



Cl. J.-P. Roux

CHÂTEL (commune de Gizia)

La colline de Châtel a été marquée par la présence des Bénédictins de Gigny, de 974 à 1359.

Aujourd'hui, Châtel est une belle étape sur le chemin de Cluny. Il existe toujours une vie religieuse et une activité d'accueil. Les bâtiments sont entourés de jardins et d'un grand parc en libre accès.

Châtel Accueil 39190 GIZIA Tél : 06 63 15 34 08 www.lesmaisonsdechotel-jura.fr j.roux903@laposte.net

GIGNY, abbaye puis prieuré Saint-Pierre

Sur ses terres familiales, Bernon a installé vers 880 un monastère qu'il dirige, comme Baume un peu plus tard, selon la règle de saint Benoît. Le village a gardé l'essentiel de la structure que lui a donné l'abbaye. L'église abbatiale, devenue paroissiale, est un remarquable exemple du premier art roman. Sa restauration vient juste de s'achever et les archéologues font parler le passé, dévoilant la genèse et l'évolution des bâtiments. Des expositions et actions culturelles animent le village pendant l'été.



Cl. C. Michel-Brevot/ CG39



Cl. C. Michel-Brevot/ CG39



Cl. C. Michel-Brevot/ CG39

Etape clunisienne de Gigny, place de la mairie, 39320 GIGNY

ADAPEMONT, 16, place de la Mairie, 39320 SAINT-JULIEN Tél : 03 84 85 47 91 www.adapemont.asso.fr adapemont@adapemont.asso.fr

Mairie 39320 GIGNY mairie.gigny@wanadoo.fr

En collaboration avec le Conseil général du Jura, les 6 sites jurassiens membres de la Fédération s'offrent à la découverte, avec une entrée en matière bourguignonne.

Les déplacements se font individuellement. Repas et hébergement sont à la charge des participants.

Seule l'assemblée générale de la Fédération Européenne des Sites Clunisiens est réservée aux membres à jour de cotisation de cette association.

Chacun est libre de s'inscrire au programme proposé pour une demi-journée, une journée ou davantage (fiche d'inscription à retourner avec le règlement correspondant à l'adresse indiquée pour le 19 avril 2014).

Les renseignements pratiques détaillés seront envoyés dès réception de votre inscription.

vendredi 16 mai

DIJON

15h30 : Visite guidée de l'exposition d'Aganar Kroichvili, avec l'artiste, au Musée archéologique.

Suivie d'une visite du Musée, ancien dortoir des moines de l'abbaye de Saint-Bénigne (*sur inscription*).

16h 30 : Visite guidée de la crypte de Saint-Bénigne (*payant, sur inscription*).

OU visite du Musée des beaux-arts et des tombeaux des ducs de Bourgogne (*payant sur inscription*).

20h00 : Concert du Quatuor Manfred dans l'ancien dortoir des moines (Salon Français III : œuvres de Boëly, David, Cherubini et Mulsant)

Musée archéologique (*payant sur inscription : contact@quatuormanfred.com*).

samedi 17 mai

DOLE

9h : Accueil par la municipalité et le Conseil général au collège Saint-Jérôme/Auditorium Karl Riepp.

Présentation des lieux.

9h45 : Assemblée générale de la Fédération Européenne des Sites Clunisiens.

13h : Repas (*en commun, à la charge des participants : 18€ sur inscription*).

14h30 : Visite commentée de la Collégiale Notre-Dame **OU** du Musée des Beaux-Arts (*sur inscription*).

16H00 : Départ pour Poligny.

POLIGNY

16h30 : visite commentée de l'église Notre-Dame de Mouthier-Vieillard.

17h45 : départ pour Vaux-sur-Poligny.

VAUX-SUR POLIGNY

18h15 : Présentation commentée du prieuré de Vaux-sur-Poligny.

Visite du parc du château, moment musical avec « Les voix amies » de Champagnole.

Apéritif offert par la commune.

Repas dans le cloître (*en commun, à la charge des participants : 18€ sur inscription- buffet assis*).

dimanche 18 mai

BAUME-LES-MESSIEURS

9h : Visite de l'abbaye et des expositions proposées par le Conseil général du Jura dans le logis abbatial.

Présentation des recherches récentes dans l'abbaye et son église, de l'approche pédagogique.

10h30 : Départ pour Ruffey-sur-Seille.

RUFFEY-SUR-SEILLE

11h : Visite commentée du prieuré saint-Christophe et du gîte.

11h45 : Départ pour Châtel.

CHATEL

12h30 : Visite et présentation du site et du parc.

Moment musical et repas (*en commun, à la charge des participants : 18€ sur inscription*).

14h45 : départ pour Gigny.

GIGNY

15h : Visite commentée, présentation des résultats des fouilles récentes et de la restauration de l'église.

Collation médiévale offerte par l'Etape clunisienne de Gigny.



Cl. H. Bertand