

**Le Musée des Beaux-Arts de Dole
présente l'exposition**

Ida Tursic & Wilfried Mille

It was the dirty end of winter

Du 12 février au 30 avril 2011

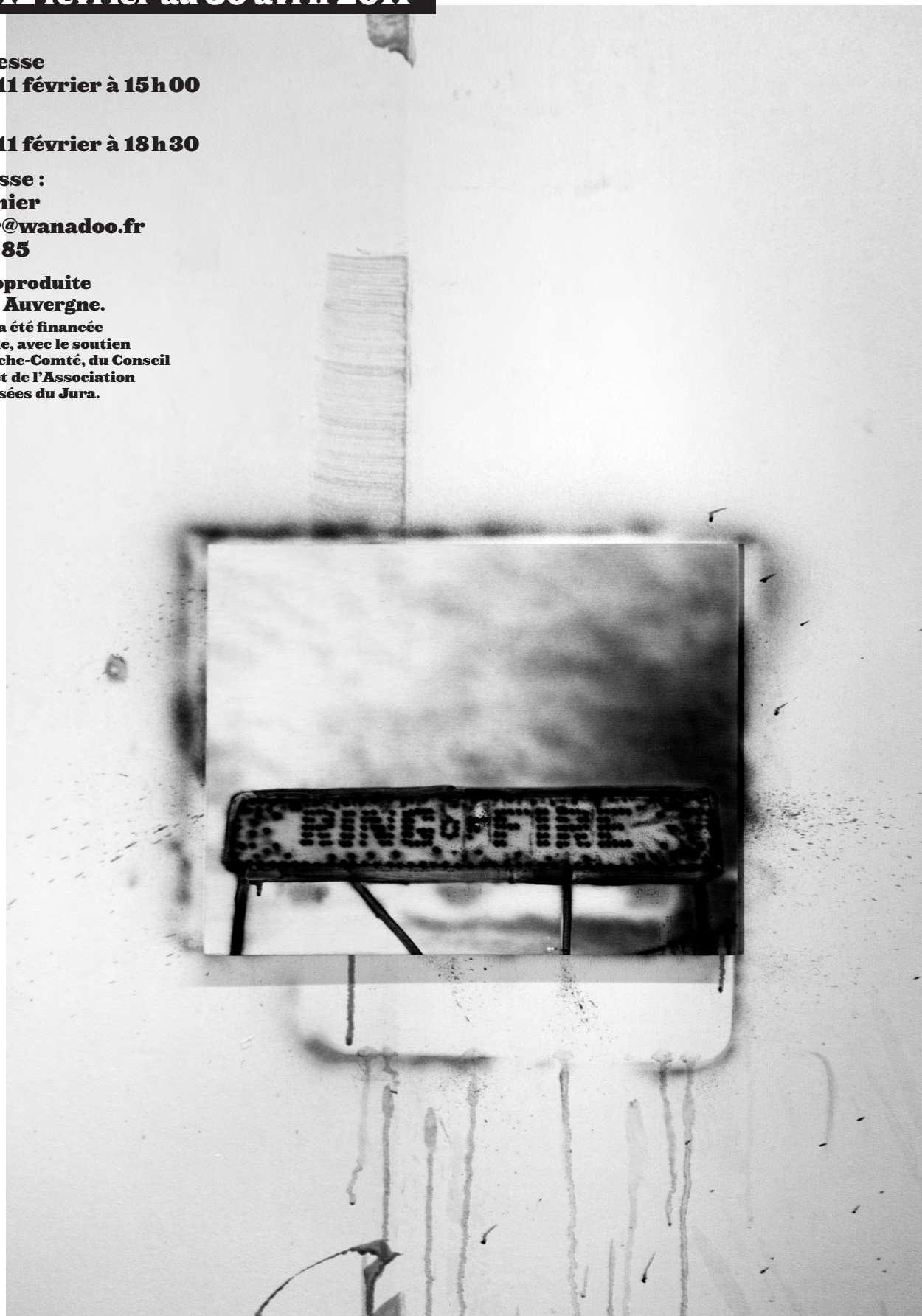
**Visite de presse
le vendredi 11 février à 15 h 00**

**Vernissage
le vendredi 11 février à 18 h 30**

**Contact presse :
Samuel Monier
sam.monier@wanadoo.fr
03 84 79 25 85**

**Exposition coproduite
avec le FRAC Auvergne.**

**Cette exposition a été financée
par la ville de Dole, avec le soutien
de la DRAC Franche-Comté, du Conseil
général du Jura et de l'Association
des Amis des musées du Jura.**



COMMUNIQUÉ DE PRESSE

Commissariat de l'exposition

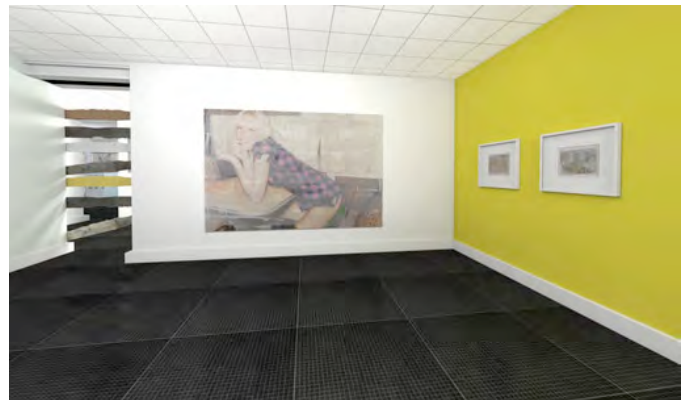
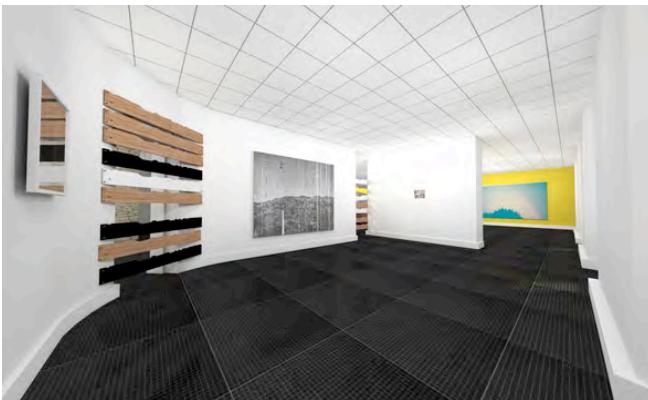
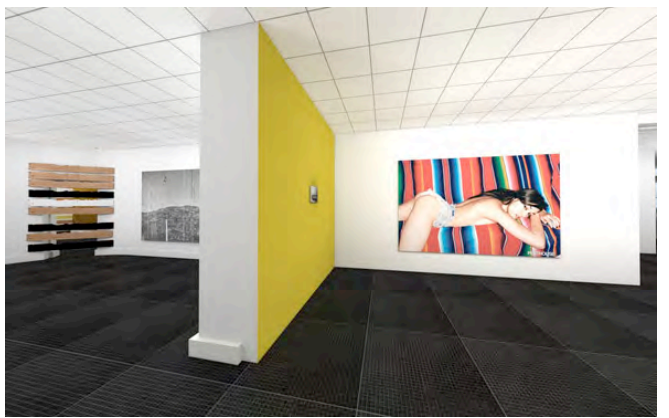
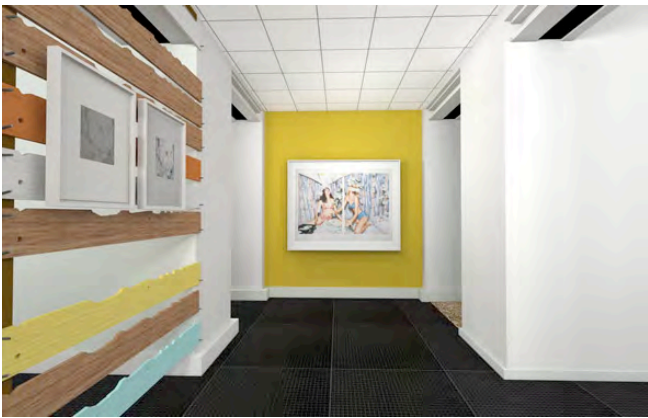
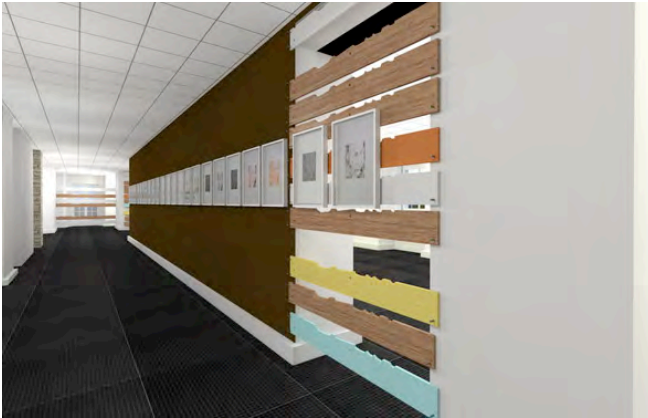
Anne Dary, Conservatrice en chef des musées du Jura

Depuis leur rencontre à l'École des Beaux-Arts de Dijon et le début de leur œuvre commune au début des années 2000, les peintures figuratives d'Ida Tursic et Wilfried Mille interrogent la question de la peinture et son sujet, du visible et sa représentation, du comment peindre et quoi peindre. Leurs peintures à l'huile, à l'acrylique ou au jet d'encre, leurs aquarelles et leurs gravures « recyclent » des images préexistantes extraites de magazines, de films, de sites internet ou d'autres médias. Celles-ci sont recomposées par ordinateur et peintes sur un support traditionnel de toile, ou récemment de bois ou de papier. Les deux artistes représentent des scènes où se côtoient le glamour, la pornographie, des natures mortes, des paysages ou des extraits de film. Ils explorent également les possibilités de l'abstraction avec des peintures proches de l'op'art, avec d'autres dues au hasard notamment réalisées à partir de leurs palettes recyclées, pour en faire des ersatz de peintures gestuelles. Leurs œuvres sont souvent brouillées par l'utilisation de jus argentés, de grilles, de dégoulinades de peintures masquant plus ou moins le motif, mettant ainsi à distance le sujet. C'est cette même intention qui préside à certaines œuvres réalisées à partir de pages de magazine, dans lesquelles figure la bordure déchirée du papier. Depuis peu, ils ont également produit des images stéréoscopiques en 3D. L'utilisation de ces procédés laisse apparaître leur volonté de ne pas représenter la réalité mais l'image médiatisée de celle-ci, et manifeste un certain humour, voire un regard décalé sur leur propre travail.

Ida Tursic & Wilfried Mille ont fait l'objet de plusieurs expositions monographiques à la galerie Pietro Sparta à Chagny, à la galerie Charlotte Moser à Genève et récemment à la galerie Almine Rech à Paris. Ils ont pris part à des expositions collectives telles que *La Force de L'Art* à Paris en 2005 ou *The Freak Show* au Musée d'art contemporain de Lyon (2007, reprise l'année suivante au Musée de la Monnaie de Paris). Ils ont remporté le 11^e Prix Fondation d'Entreprise Ricard en 2009.

Pour leur exposition au musée des Beaux-Arts de Dole, ils présenteront une soixantaine d'œuvres récentes parcourant les thématiques de leur production (nus, scènes de genre, paysage). Elles rendront compte de leur relation particulière au monde de l'image, exprimée par des procédés plastiques variés. La scénographie de l'exposition tissera un fil d'ariane autour de ce questionnement sur le visible et sa représentation. Elle se basera sur le principe d'une déambulation orientée depuis la périphérie de l'espace pour se diriger vers son cœur, visant à mettre en œuvre « une expérience physique de l'exposition ».

SCÉNOGRAPHIE



VISUELS DISPONIBLES POUR LA PRESSE

Contact : sam.monier@wanadoo.fr



1. JANE June-July 1998 p.80-81 III, 2010

Aquarelle sur papier
Courtesy Almine Rech Gallery,
Bruxelles-Paris



2. Silver girl, 2010

Huile et pigments d'argent sur toile
Courtesy Almine Rech Gallery,
Bruxelles-Paris



3. LNP II, 2010

Aquarelle sur papier
Ida Tursic & Wilfried Mille



4. Laque d'Orient. Zabriskie Point, 2010

Huile sur toile
Courtesy Almine Rech Gallery,
Bruxelles-Paris



5. Elle ne pouvait plus se retenir, 2005

Aquarelle et pigments d'argent
sur papier
Ida Tursic & Wilfried Mille



6. Slave aux mirages, 2005

Aquarelle et pigments d'argent
sur papier
Ida Tursic & Wilfried Mille

BIOGRAPHIE

Ida Tursic & Wilfried Mille

Ida Tursic est née en 1974 à Belgrade

Wilfried Mille est né en 1974 à Boulogne-sur-mer

Ils vivent et travaillent à Dijon.

Expositions Personnelles

2011

It was the dirty end of winter, Musée des Beaux-Arts de Dole

Smears, 40mcube, Rennes

Centre Pompidou, Paris

FRAC Auvergne, Clermont-Ferrand

2010

Come in Number 51, Galerie Almine Rech, Paris

2008

6,5, Musée de Sérignan

Story of every Day, Galerie Charlotte Moser, Genève

2007

Peg Entwistle, Galerie Pietro Sparta, Chagny

2005

Fresf Flesh, Galerie Charlotte Moser, Genève

2004

New work New work, Galerie Pietro Sparta, Chagny

2002

The wave, Galerie Pietro Sparta, Chagny

Expositions Collectives

2010

Perpetual Battle, Baibakov Art Project, Moscou

Centre Pompidou at The Hermitage Museum, Saint Petersburg

La belle peinture est derrière nous, SANAT LI MANI, Antrepo n°5, Istanbul

2009

L'image cabrée - 11e prix Fondation de l'Entreprise Ricard, Paris

Paisagens Oblicas, Musée Municipal de Faro, Portugal

Arte na França O Realismo, Masp, Sao Paulo

La rose pourpre du Caire, Musée d'Art et d'Archéologie d'Aurillac

N'importe quoi, Musée d'Art Contemporain de Lyon

Just With Your Eyes I Will See, FRAC Auvergne, Clermont-Ferrand

2008

Não te Posso Ver Nem Pintado, Musée Berardo, Lisbonne

The Freak Show 2, Musée de la Monnaie, Paris

2007

The Freak Show, Musée d'Art Contemporain de Lyon

De Leur Temps, Musée d'Art Contemporain de Grenoble

2006

La Force de l'Art 1, Superdéfense, Galeries Nationales du Grand Palais, Paris

Nos Amours de Vacances, Château de Carros

2005

Nues & Nus, FRAC Bourgogne, Dijon et Musée de Bourbon Lancy

2004

Widziec w Malarstwie, Centre Sztuki Współczesnej - Zamk Ujazdowski, Varsovie

De Leur Temps, Collection Privés Française, Musée des Beaux-Arts de Tourcoing,

2003

Voir en Peinture, Le Plateau, Paris

Collections publiques

2011 Musée des Beaux-Arts de Dole (en cours d'acquisition)

2011 Musée Régional d'Art Contemporain Languedoc-Roussillon

2010 Centre Pompidou, Paris

2008 Musée de Sérignan

2008 Musée Berardo, Lisbonne

2008 FRAC Auvergne, Clermont-Ferrand

2006/2005 Fonds National d'Art Contemporain

INFORMATIONS PRATIQUES

IDA TURSIK & WILFRIED MILLE

It was the dirty end of winter du 12 février au 30 avril 2011

Musée des Beaux-Arts de Dole
85 rue des Arènes
39100 Dole
tél : 33 (0)3 84 79 25 85
e-mail : musee.dole@wanadoo.fr
sites internet : www.doledujura.fr et www.musees-franchecomte.com

Horaires

ouvert tous les jours, sauf le dimanche matin et le lundi
10h-12h/14h-18h ; ouvert le mercredi jusqu'à 20h
entrée gratuite

Commissariat d'exposition

Anne Dary, conservatrice en chef des musées du Jura

Contact presse

Samuel Monier, assistant de conservation du patrimoine
03 84 79 78 64 - sam.monier@wanadoo.fr

Animation

Laurence Collombier, responsable du service des publics
se.museedole@wanadoo.fr

Programme des animations

- Visites commentées gratuites les dimanches suivants à 15h :
20 février, 6 et 20 mars, 3 et 17 avril

- Apérimusée

Le mercredi 13 avril à 18h30 : rencontre avec Judicael Lavrador, critique d'art, en compagnie d'Ida Tursic & Wilfried Mille

Publication

Éric Troncy et Virginie Vuillaume, ed. Les presses du réel, 260 p., 29 x 24 cm

