

Musée de l'Abbaye

Donations Guy Bardone - René Genis

OUVERT
TOUS LES JOURS
JUILLET / AOÛT

11h > 13h
14h > 19h



Juillet

À PETITS PAS ! 3 - 5 ANS

MARDI 28 JUILLET, 10H30 > 11H30

Visite sensorielle autour des objets de Lilian Bourgeat.

Août

VISITE + ATELIER DÈS 6 ANS

MERCREDI 05 AOÛT, 10H30 > 12H30

Balade et dessin en famille.

VISITE + ATELIER DÈS 6 ANS, SEUL(E) OU EN FAMILLE.

JEUDI 06 AOÛT, 10H30 > 12H30

Réaliser une fresque comme au Moyen âge.

À PETITS PAS ! 3 - 5 ANS

MARDI 11 AOÛT, 10H30 > 11H30

Visite sensorielle.

VISITE + ATELIER DÈS 8 ANS

MERCREDI 12 AOÛT, 10H30 > 12H30

« Faire parler les tableaux »

Une peinture de la collection en BD.

BALADE HISTORIQUE AU RYTHME DU TEMPS

MARDI 18 AOÛT, 9H30

Lecture du paysage urbain à Saint-Claude et visite des vestiges de l'ancienne abbaye au cœur du musée.

En partenariat avec le CPIE Haut-Jura.

Balade + Visite + collation.

TARIF 10€/personne - réservation conseillée.

INFORMATIONS ET TARIFS

- **VISITES SUR RÉSERVATION**
 - Visite découverte du musée
 - Visite beaux-arts
 - Sur les traces de l'abbaye
 - Visite exposition « Grandeur nature » Lilian Bourgeat.
- **VISITES TOUS LES DIMANCHES À 15H**
Visite surprise / 8€
- **ATELIERS SUR RÉSERVATION**
10 personnes maximum / 6€



VISITES - ATELIERS CONTRAT TERRITORIAL



GRATUIT ET SUR INSCRIPTION

MERCREDI 08 JUILLET, 10h30 > 12h30

MERCREDI 19 AOÛT, 10h30 > 12h30

Dès 6 ans.

ATELIER MUSIQUE ET MODELAGE

Autour des œuvres de Lilian Bourgeat. Intervenantes : Ingrid Buatois (musicothérapeute), Camille Gris (art thérapeute).

JEUDI 16 JUILLET, 14h > 16h

JEUDI 13 AOÛT, 14h > 16h

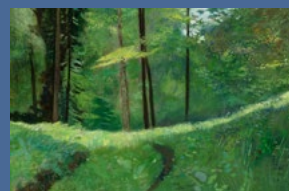
Enfant et adulte.

VISITE + ATELIER

« RÉSONNANCE DE L'ARBRE DANS L'ART »
à l'atelier des savoirs faire

- visite sur le motif de l'arbre dans les tableaux de Guy Bardone et René Genis.

- atelier : réaliser la carbonisation du fusain (bois brûlé) au son du crépitements du feu.



VENDREDI 17 JUILLET, 10h30 > 12h30

VENDREDI 14 AOÛT, 10h30 > 12h30

au musée

- Parcourir les œuvres de l'expo Lilian Bourgeat en écho avec la nature.

- Dessiner avec son propre fusain fabriqué la veille, un arbre « grandeur nature ».



MERCREDI 22 JUILLET, 10h30 > 12h30
et 14h > 18h30

REGARDER LE MONDE... PAR LE TROU DE LA LORGETTE

Sur le parvis du musée en utilisant les objets de Lilian Bourgeat

Intervenante : Caméra obscura, Christelle Fillod.

Toutes les 30 min. Limite 4 personnes - sur réservation

